

# Monthly Wizard: April 2019



A member of MUFG a global financial group

## Market recap

เดือน มี.ค. SET Index -0.9% กังวลเศรษฐกิจโลกและการเมืองในประเทศ : SET Index เดือน มี.ค. เคลื่อนไหวผันผวนในทิศทางลง เนื่องจากนักลงทุนกลับมากังวลต่อการชะลอตัวของเศรษฐกิจโลก หลังจากบรรดาธนาคารกลางของประเทศต่างๆทยอยปรับลดคาดการณ์ GDP ในปีนี้และปีหน้า ขณะเดียวกันตลาดพันธบัตรของสหรัฐเกิดภาวะ Invert yield curve หรือ เกิดสัญญาณเตือนถึงภาวะเศรษฐกิจถดถอย นอกจากนี้นักลงทุนยังวิตกกังวลต่อปัญหาการเมืองในประเทศหลังการเลือกตั้ง ส.ส.เมื่อวันที่ 24 มี.ค.19 ไม่มีพรรคใดได้เสียงข้างมากหรือเกินกึ่งหนึ่งของจำนวน ส.ส. (250 คน) ทำให้การจัดตั้งรัฐบาลเป็นไปได้ยากลำบาก และมีโอกาสที่รัฐบาลใหม่จะเป็นรัฐบาลผสมบ่งชี้ถึงความไม่เสถียรภาพในการบริหารประเทศของรัฐบาลในระยะยาว ส่งผลให้ SET Index เดือน มี.ค. ลดลง 14.8 จุด (-0.90%) ปิดที่ระดับ 1,639 จุด มูลค่าการซื้อขายเฉลี่ยลดลงเป็น 41,208 ล้านบาท ลดลง 10%mom นักลงทุนต่างชาติขายสุทธิ 16,397 ล้านบาท (YTD ขายสุทธิ 13,086 ล้านบาท)

### ประเด็นที่มีผลกระทบต่อตลาดในเดือน มี.ค. 2019

- ส่งออกไทยเดือน ก.พ. พลิกเป็น +5.9%yoy แต่มาจากการส่งออกน้ำมัน, ทองคำ และ อัญมณี หากหักรายการดังกล่าว ยอดส่งออกจะหดตัว 4.9%yoy
- กนง.คงอัตราดอกเบี้ยที่ระดับ 1.75% ตามคาด แต่ลดคาดการณ์ GDP ปีนี้เป็น 3.8% จากเดิม 4% และคาด GDP ปีหน้าขยายตัว 3.9%
- การเมืองในประเทศยังไม่ชัดเจน ผลนับคะแนนค่อนข้างกำกวม ไม่มีพรรคใดได้เสียงข้างมากพอ กกต.ประกาศรับรองผล 9 พ.ค. 19
- MSCI ประกาศเพิ่มน้ำหนักหุ้น A-Share ของจีนขึ้นเป็น 20% จากเดิม 5% โดยจะทยอยปรับเพิ่มน้ำหนัก 5% ทั้งหมด 3 ครั้งในเดือน พ.ค., ส.ค. และ พ.ย. 2019
- จีนปรับลดกรอบเป้าหมาย GDP ในปีนี้ สู่ระดับ 6 -6.5% ลดลงจากปีที่ผ่านมาที่ขยายตัว 6.6% และต่ำกว่ากรอบเป้าหมายเดิมที่ 6.5% (หาก GDP จีนโต 6% จะเป็นการเติบโตต่ำสุดในรอบ 30 ปี)
- Brexit ยังมีความไม่แน่นอน หลังจากรัฐสภาอังกฤษลงมติ 344 ต่อ 286 เสียงคว่ำร่าง Brexit ของ นางเทเรซา เมย์ เป็นครั้งที่ 3 ส่งผลให้อังกฤษมีโอกาสขยาย Brexit ไปจนถึงวันที่ 12 เม.ย.นี้เท่านั้น
- เฟดคงดอกเบี้ย 2.5% พร้อมส่งสัญญาณไม่ขึ้นดอกเบี้ยอีกปีนี้ และ จะยุติการลด Balance sheet ในเดือน ก.ย.แต่มองลบต่อทิศทางเศรษฐกิจโดยปรับลดคาดการณ์ GDP ปีนี้เป็น 2.1% จาก 2.3%

พอร์ตการลงทุนเดือน มี.ค. ให้ผลตอบแทน -1.4% เทียบกับตลาดที่ให้ผลตอบแทน -0.9% : หุ้นในพอร์ตการลงทุนทั้งหมด 5 หลักทรัพย์ของเดือน มี.ค.ให้ผลตอบแทน -1.4% แพ้ตลาดที่ให้ผลตอบแทน -0.9% โดย JMT ให้ผลตอบแทนมากที่สุด +7.6% ตามด้วย TWPC ให้ผลตอบแทน +2.5% ส่วน ERW, TOP และ KCE ให้ผลตอบแทนน่าผิดหวัง -3.5%, -3.8% และ -9.6% ตามลำดับ อย่างไรก็ตามเมื่อรวมผลตอบแทนเดือน ม.ค., ก.พ. และ มี.ค. (YTD) พอร์ตการลงทุนของเราให้ผลตอบแทน 5.7% ดีกว่าตลาดที่ให้ผลตอบแทน 4.8%

## Content

	Page
Market recap	1
Market Outlook	2
Monthly portfolio	7
Technical	8
Portfolio update	9
Stock calendar	12

### ยอดซื้อขายสุทธิในตลาดหุ้น ตราสารหนี้ และ TFE

Regional Fund Flows (Mil US\$)				
Country	Last Trading Day	WTD	MTD	YTD
Thailand	41.75	(57.80)	(515.87)	(407.10)
Indonesia	58.37	83.50	117.59	844.51
Philippines	30.15	89.25	88.28	622.69
Taiwan	211.88	149.80	23.56	4,313.50
Korea	103.31	0.02	0.02	4,535.41
Malaysia*	(3.80)	(39.70)	(381.00)	(332.20)

\* as of 29 Mar 2019

Thailand Fund Flows (Mil TB)				
SET	Last Trading Day	WTD	MTD	YTD
Foreign	1,326.3	(1,836.2)	(16,397.4)	(13,085.9)
Institution	(348.2)	(2,523.4)	5,719.2	32,482.5
Proprietary Trading	314.4	(133.5)	(1,228.8)	2,716.8
Retail	(1,292.5)	4,493.1	11,907.1	(22,113.3)

TFEX				
	Last Trading Day	WTD	MTD	YTD
Foreign	(4,518.0)	7,885.0	(9,248.0)	19,617.0
Institution	1,243.0	5,857.0	7,613.0	(9,881.0)
Retail	3,275.0	(13,742.0)	1,635.0	(9,736.0)

Bond Market				
	Last Trading Day	WTD	MTD	YTD
Foreign	353.3	(3,814.6)	(5,070.7)	(15,249.0)
Institution	15,762.8	49,243.3	326,477.0	1,027,218.7
Retail	19,374.2	19,374.2	80,037.5	248,253.6

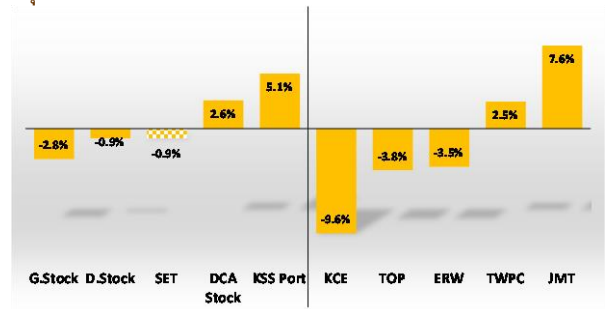
\*As of 29 Mar 2019

### สถิติผลตอบแทนจากการลงทุนในตลาดหุ้นไทย (รายเดือน)

	Jan	Feb	Mar	Apr	May	Jun	Jul	Aug	Sep	Oct	Nov	Dec
10Yr Average	1.72	2.08	1.92	2.39	-0.27	0.57	3.00	0.43	1.53	0.93	-0.22	0.16
2019	4.98	0.72	-0.90									
2018	4.17	0.18	-2.84	0.22	-2.99	-7.61	6.66	1.16	2.02	-4.97	-1.64	-4.75
2017	2.23	-1.13	1.00	-0.96	-0.30	0.84	0.09	2.54	3.53	2.88	-1.32	3.32
2016	1.01	2.41	5.65	-0.22	1.40	1.45	5.47	1.60	-4.21	0.84	0.97	2.17
2015	5.58	0.36	-4.11	1.38	-2.01	0.57	-4.26	-4.01	-2.42	3.41	-2.53	-5.27

\*As of 29 Mar 2019

### สรุปพอร์ตเดือนมีนาคม 2562



\*As of 29 Mar 2019

### ปัจจัยที่ต้องติดตาม

- 5 เม.ย. สหรัฐรายงานตัวเลขจากงานนอกภาคเกษตรและอัตราการว่างงานเดือน มี.ค.
- 10 เม.ย. ประชุมคณะกรรมการนโยบายการเงิน (ECB meeting)
- 12 เม.ย. จีนรายงานตัวเลขส่งออก/นำเข้าเดือน มี.ค.
- 17 เม.ย. จีนประกาศตัวเลข GDP ไตรมาส 1/19, สหรัฐรายงานตัวเลขส่งออก/นำเข้า เดือน ก.พ.
- 25 เม.ย. ประชุมคณะกรรมการนโยบายการเงินญี่ปุ่น (BoJ meeting)
- 30 เม.ย. EU ประกาศตัวเลข GDP ไตรมาส 1/19

## Market Outlook

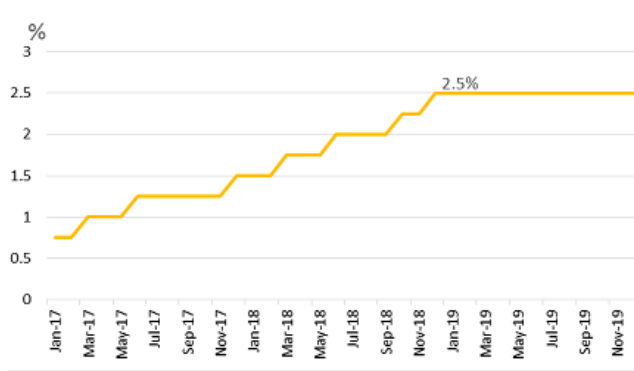
- คาด SET index เดือน เม.ย. พื้นตัวทดสอบแนวต้านที่ระดับ 1,680 – 1,700 จุด
- Fed ไม่รีบขึ้นดอกเบี้ย, MSCI ปรับเพิ่มน้ำหนักหุ้นไทย ช่วยลดแรงกดดันจากปัญหาการเมืองในประเทศ
- นักลงทุนจะมองหาหุ้นเก็งกำไรโดยเฉพาะหุ้นที่ผลประกอบการ 1Q19 จะออกมาดีกันมากขึ้น
- กลยุทธ์ยังเป็น Selective Buy เน้นหุ้นที่จบ 1Q19 เด็บโตแข็งแกร่ง และมีปัจจัยบวกเฉพาะตัว อาทิ กลุ่มโรงกลั่น, โรงไฟฟ้า รวมถึงหุ้นที่ได้ปรับเข้าคำนวณและเพิ่มน้ำหนักในดัชนี MSCI รอบใหม่
- TOP Pick เดือน เม.ย. : BDMS, CPN, EA, TOP และ TWPC

**แนวโน้มตลาดหุ้นเดือน เม.ย. 2019 : คาด Set พื้นตัวทดสอบระดับ 1,680-1,700 จุด**  
 เรามีมุมมองเป็นกลางถึงบวกต่อการลงทุนในเดือน เม.ย. คาด SET Index มีโอกาสปรับขึ้นไปทดสอบแนวต้านที่ระดับ 1,680 -1,700 จุด โดยมีปัจจัยหนุนจาก 1) การเจรจาเพื่อยุติข้อพิพาททางการค้าระหว่างสหรัฐและจีนมีความคืบหน้าไปด้วยดี และ คาดว่าจะยุติข้อพิพาทกันได้ภายในเดือน เม.ย., 2) Fed ส่งสัญญาณจะไม่ขึ้นดอกเบี้ยอีกในปีนี้และจะยุติการลดขนาดงบดุลในเดือน ก.ย., 3) MSCI ประกาศอนุมัติให้รวม NVDR ไว้ในน้ำหนักการลงทุนส่งผลให้น้ำหนักการลงทุนของตลาดหุ้นไทย ใน MSCI EM เพิ่มขึ้นเป็น 3% จาก 2.5% หรือคิดเป็นมูลค่าเงินลงทุนประมาณ 3.5 หมื่นล้านบาท และ 4) เราคาดว่านักลงทุนจะเริ่มมองหาหุ้นเก็งกำไรโดยเฉพาะหุ้นที่คาดว่าผลประกอบการ 1Q19 จะออกมาดีกันมากขึ้น โดยเราเชื่อว่าทั้ง 4 ปัจจัยข้างต้นจะช่วยลดแรงกดดันจากปัญหาการเมืองในประเทศ ซึ่งปัจจุบันยังมีความไม่แน่นอนเนื่องจากยังไม่มีพรรคใดสามารถรวบรวมเสียงข้างมากในการจัดตั้งรัฐบาลได้ และสุดท้ายจะต้องรอการรับรองผลอย่างเป็นทางการของ กกต. ในวันที่ 9 พ.ค. อย่างไรก็ตามเราคาดว่าบรรยากาศการซื้อขายในเดือน เม.ย. จะยังไม่คึกคักเนื่องจากเดือนนี้จะมีวันหยุดยาวในช่วงเทศกาลสงกรานต์และยังมีแรงกดดันจากการขึ้นเครื่องหมาย XD ของบริษัทจดทะเบียนรวมกว่า 90 บริษัท อาทิ BANPU, กลุ่มธุรกิจปูนซีเมนต์ (SCC, SCCC), และกลุ่มธนาคาร & Finance (BBL, KBANK, SCB, KTB, TMB, TISCO และ KKP) กลยุทธ์ เดือนนี้ยังเป็น Selective Buy เน้นหุ้นรายตัวที่แนวโน้มผลประกอบการ 1Q19 จะออกมาดี อาทิ กลุ่มโรงกลั่น และหุ้นที่มีปัจจัยบวกเฉพาะตัว อาทิ หุ้นที่ถูกปรับและเพิ่มน้ำหนักการลงทุนในดัชนี MSCI รอบใหม่ เช่น BDMS CPN และ RATCH

- Fed ส่งสัญญาณจะไม่ขึ้นดอกเบี้ยอีกในปีนี้ และ จะยุติการลดขนาดงบดุลในเดือน ก.ย. ช่วยลดแรงกดดันจาก Fund flow ไหลออก : คณะกรรมการนโยบายการเงินของสหรัฐ (FOMC) มีมติเป็นเอกฉันท์ให้คงอัตราดอกเบี้ยนโยบายไว้ที่ระดับ 2.5% ตามที่ตลาดคาดไว้ และส่งสัญญาณจะไม่ขึ้นอัตราดอกเบี้ยอีกในปีนี้เห็นได้จาก Dot plot หรือจำนวนครั้งในการขึ้นอัตราดอกเบี้ยของเฟดในปีนี้ลดลงจาก 2 ครั้งเป็น 0 ครั้ง นอกจากนี้เฟดยังส่งสัญญาณยุติการลดขนาดงบดุลในเดือน ก.ย. ของปีนี้ เรามีมุมมองเป็นบวกต่อการส่งสัญญาณดังกล่าวเพราะการไม่ขึ้นอัตราดอกเบี้ยอีกในปีนี้ และจะยุติการลดขนาดงบดุลจะส่งผลบวกโดยตรงต่อการลงทุนในตลาดหุ้นโดยเฉพาะตลาดหุ้นในกลุ่มประเทศเกิดใหม่รวมถึงตลาดหุ้นไทย เนื่องจากปีที่ผ่านมาตลาดหุ้นเหล่านี้ได้รับผลกระทบอย่างมากจากการปรับขึ้นอัตราดอกเบี้ยของเฟดผ่านการไหลออกของ Fund Flow จำนวนมาก ดังนั้นหากปีนี้เฟดไม่ขึ้นดอกเบี้ยเลย (ปีที่ผ่านมาเฟดขึ้นดอกเบี้ยทั้งหมด 4 ครั้ง, นักลงทุนต่างชาติขายสุทธิตลาดหุ้นไทยกว่า 2.8 แสนล้านบาท) จะทำให้แรงกดดันจาก Fund Flow ไหลออกลดลง เช่นเดียวกับการลดขนาดงบดุลโดยปัจจุบันเฟดทยอยลดขนาดงบดุล หรือดูดสภาพคล่องออกจากตลาดด้วยการขายหรือปล่อยให้พันธบัตรรัฐบาลที่ธนาคารกลางถือไว้หมดอายุประมาณ 5 หมื่นล้านดอลลาร์สหรัฐต่อเดือน โดยตั้งเป้าจะลดขนาดงบดุลจาก 4.5 ล้านล้านดอลลาร์สหรัฐในปี 2014 ให้เหลือ 2.5 ล้านล้าน

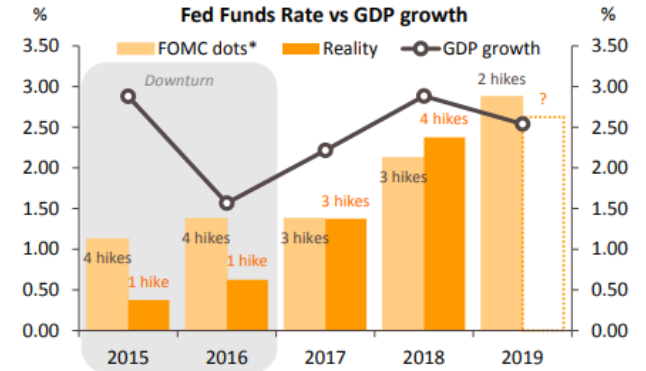
ดอลลาร์สหรัฐในปี 2025 อย่างไรก็ตามการดำเนินการดังกล่าวของเฟดกลายเป็นอุปสรรคในเรื่องสภาพคล่องและการฟื้นตัวของเศรษฐกิจ ดังนั้นเมื่อเฟดประกาศชะลอหรือยุติโครงการดังกล่าวจะช่วยให้สภาพคล่องในตลาดไม่ถูกดึงออกเร็วจนเกินไป นับเป็นการลดแรงกดดันจากการไหลออกของ Fund Flow ต่างชาติได้อีกหนึ่งทาง

เฟดคงอัตราดอกเบี้ยที่ 2.5% และส่งสัญญาณไม่ขึ้นดอกเบี้ยอีกในปีนี้



Source: Krungsri Securities

Fed dot plot ปรับลงจากเดิม 2 ครั้งเป็นไม่เปลี่ยนแปลง ( 0 ครั้ง)

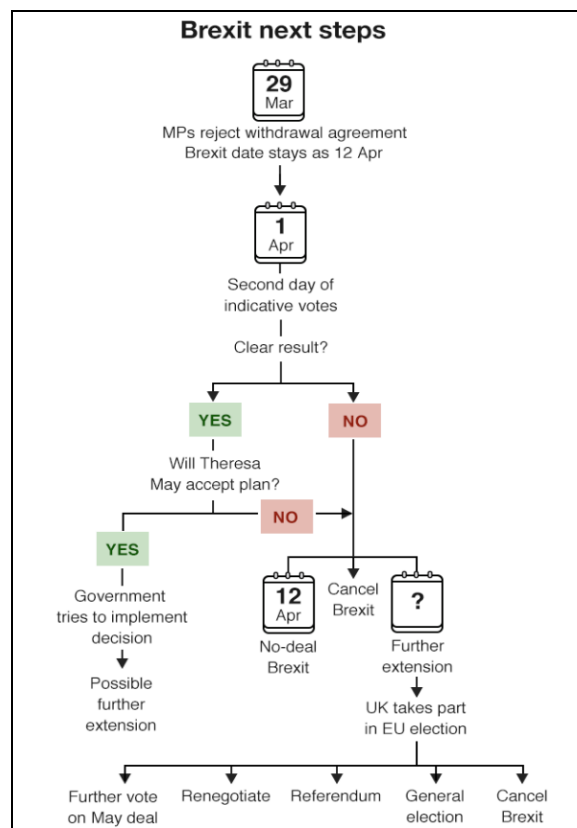


Source: Krungsri Bank Research

- Trade talk จีน – สหรัฐ คืบหน้าไปด้วยดี คาดหวังยุติข้อพิพาทได้ในเดือนนี้ (จะทำให้ดี สหรัฐต้องลดหรือเลิกเก็บภาษีจากสินค้าจีนทั้งหมด) การเจรจาเพื่อยุติข้อพิพาทการค้าระหว่างสหรัฐและจีนยังเดินหน้าอย่างต่อเนื่อง โดยล่าสุดการเจรจาระหว่างผู้แทนการค้าสหรัฐกับจีน ในช่วงวันที่ 28 – 29 มี.ค. ที่กรุงปักกิ่งได้ผลสรุปที่ค่อนข้างดี โดยเฉพาะปัญหาเรื่องการถ่ายโอนเทคโนโลยี ซึ่งทางการจีนพยายามลดข้อจำกัดให้กับนักลงทุนจากต่างชาติมากขึ้น ขณะที่ในสัปดาห์หน้าผู้แทนการค้าของทั้ง 2 ประเทศมีกำหนดที่จะประชุมร่วมกันอีกครั้ง โดยครั้งนี้ผู้แทนการค้าจากจีนจะเดินทางไปประชุมกับผู้แทนการค้าสหรัฐที่อเมริกา โดยทั้ง 2 ประเทศต่างมุ่งหวังที่จะยุติข้อพิพาทการค้าให้ได้ภายในเดือน เม.ย.ปีนี้ เรามองความคืบหน้าของการเจรจาจะช่วยประคองสถานการณ์การค้าและการลงทุนของโลก และหากผลการเจรจาออกมาในทางบวกมากกว่าที่เราและตลาดคาดไว้ คือ สหรัฐยอมลดอัตราภาษีที่เรียกเก็บจากสินค้าจีนมูลค่า 200,000 ล้านดอลลาร์สหรัฐจาก 10% เป็น 5% หรือ ประกาศยกเลิกภาษีทั้งหมดที่สหรัฐเคยเรียกเก็บภาษีจากจีนตั้งแต่ปีที่ผ่านมาจะกลายเป็น Positive surprise ให้กับตลาดหุ้นให้ดัชนีตลาดหุ้นทั่วโลก รวมถึงตลาดหุ้นไทยมีโอกาสปรับขึ้นอย่างร้อนแรง
- MSCI ปรับเพิ่มน้ำหนักลงทุนในหุ้นไทย Fund flow ไหลเข้าและยังช่วยชดเชย Fund flow ที่คาดว่าจะไหลออกจากการที่ MSCI ปรับเพิ่มน้ำหนักหุ้น A-Share ของจีน : เมื่อวันที่ 29 มี.ค.19 ที่ผ่านมา MSCI ประกาศอนุมัติให้รวมการลงทุนของต่างชาติใน NVDR เพื่อคำนวณน้ำหนักการลงทุนได้ ส่งผลให้น้ำหนักการลงทุนของตลาดหุ้นไทยในดัชนี MSCI EM เพิ่มขึ้นจาก 2.3% เป็น 2.8% คิดเป็นมูลค่าเงินลงทุนที่เพิ่มขึ้นประมาณ 2.4 พันล้านเหรียญ หรือ ประมาณ 7 หมื่นล้านบาท โดยจะเริ่มมีผลบังคับใช้ในวันที่ 29 พ.ค.19 เราคาดว่า การปรับเพิ่มน้ำหนักในครั้งนี้จะช่วยดึงโมเมนตัมของ Fund flow ต่างชาติไหลกลับเข้าตลาดหุ้นไทยมากขึ้นโดยเริ่มจากกองทุน Active fund คาดว่าจะทยอยเข้าซื้อก่อนที่จะดัชนีจะมีผลบังคับใช้และเมื่อดัชนีมีผลบังคับใช้จะมีเม็ดเงินลงทุนจากกองทุน Passive fund ตามมา ซึ่งจะ เป็นบวกโดยตรงต่อหุ้นที่ถูกปรับเข้าคำนวณในดัชนีรอบใหม่ ซึ่งมีทั้งหมด 4 หลักทรัพย์ คือ CENTEL INTUCH DTAC และ RATCH รวมไปถึงหุ้นที่อยู่ในดัชนี MSCI อยู่แล้วและถูกเพิ่มน้ำหนักการลงทุน อาทิ SCC BDMS EGCO CPN CPALL และ KBANK นอกจากนี้เรามองว่าการปรับเพิ่มน้ำหนักของ MSCI ต่อหุ้นไทยในครั้งนี้จะช่วยลดผลกระทบที่คาดว่าจะเกิดขึ้นจากการที่ MSCI ประกาศเพิ่มน้ำหนักการลงทุนในตลาดหุ้น A – Share ของจีน ซึ่งเมื่อต้นเดือน มี.ค.ที่

ผ่านมา MSCI ประกาศเพิ่มน้ำหนักการลงทุนในหุ้น A-Share ของจีนขึ้นเป็น 20% จากปัจจุบันอยู่ที่ระดับ 5% โดยจะทยอยปรับเพิ่มน้ำหนักขึ้นทั้งหมด 3 ครั้ง ครั้งละ 5% โดยงวดแรกจะมีผลบังคับใช้ในวันที่ 29 พ.ค. 19 เป็นวันเดียวกันกับที่ปรับขึ้นน้ำหนักหุ้นไทย จากนั้นจะปรับขึ้นน้ำหนักอีก 2 ครั้งในเดือน ส.ค. และ พ.ย. 2019 ตลาดคาดว่า การเพิ่มน้ำหนักดังกล่าวจะทำให้มีเงินไหลเข้าตลาดหุ้นจีนประมาณ 80,000 ล้านดอลลาร์ หรือเท่ากับจะมีเงินไหลออกจากตลาดหุ้นประเทศอื่นๆใน EM รวมถึงไทย ซึ่งเบื้องต้นคาดว่าจะมี Fund flow ไหลออกจากไทยประมาณ 3.5 หมื่นล้านบาท จะเห็นได้ว่าผลบวกที่ MSCI ปรับเพิ่มน้ำหนักหุ้นไทย (+7 หมื่นล้านบาท) มากกว่าผลลบที่ MSCI ปรับเพิ่มน้ำหนักหุ้นจีน (-3.5 หมื่นล้านบาท) ประกอบกับการเพิ่มน้ำหนักในหุ้นไทยเป็นการเพิ่มน้ำหนักในครั้งเดียวต่างกับจีนที่ทยอยเพิ่มน้ำหนักเป็น 3 ครั้ง สุกติแล้วการเพิ่มน้ำหนักของ MSCI ในครั้งนี้จึงเป็นบวกต่อตลาดหุ้นไทยโดยตรง

- **Brexit ยังต้องลุ้น** ถ้าสุดท้ายรัฐสภาอังกฤษลงมติคว่ำร่าง Brexit ของนางเทเรซา เมย์ เป็นครั้งที่ 3 ทำให้เกิดความเสียวที่อังกฤษจะ Brexit แบบไร้ข้อตกลง : สถานการณ์ที่อังกฤษจะแยกตัวออกจากสหภาพยุโรป หรือ Brexit เริ่มเห็นสัญญาณตึงเครียดมากขึ้น เมื่อล่าสุด (29 มี.ค. 19) รัฐสภาอังกฤษลงมติด้วยคะแนนเสียง 344 ต่อ 286 เสียงคว่ำร่างข้อตกลง Brexit ที่นางเทเรซา เมย์ เสนอเป็นครั้งที่ 3 นั้นหมายความว่าอังกฤษมีสิทธิที่จะขยายเวลา Brexit ออกไปจากเดิม 29 มี.ค. 19 ไปเป็นวันที่ 12 เม.ย. 19 นี้ เท่านั้น ซึ่งมีความเสี่ยงสูงที่อังกฤษจะเกิด Brexit แบบไร้ข้อตกลง (No deal) หรือ Hard Brexit ซึ่งตลาดมองว่าเป็นแนวทางที่เลวร้ายสุด (Worst case Scenario) เพราะจะส่งผลกระทบต่อเศรษฐกิจของอังกฤษ รวมถึงเศรษฐกิจของกลุ่มประเทศสมาชิกในสหภาพยุโรป ทั้งนี้ทั้งนั้นขึ้นอยู่กับว่าสหภาพยุโรปจะขยายเวลา Brexit ให้กับอังกฤษอีกหรือไม่ โดยมีกระแสข่าวว่าสหภาพยุโรปจะจัดประชุมเพื่อหารือกับประเด็นนี้ในวันที่ 10 เม.ย. 19



Source : BBC

- การเมืองในประเทศจะยังเป็นตัวถ่วงคล้ายกับเดือน มี.ค. (รอ กท.รับรองผลเลือกตั้งอย่างเป็นทางการ 9 พ.ค.19) : แม้การเมืองบ้านเราจะกลับคืนสู่ระบอบประชาธิปไตยโดยมีการเลือกตั้งสมาชิกสภาผู้แทนราษฎร (ส.ส.) เป็นครั้งแรกในรอบ 8 ปี ซึ่งน่าจะส่งผลบวกต่อความเชื่อมั่นของนักลงทุนโดยเฉพาะนักลงทุนต่างชาติ แต่ผลลัพธ์ที่เกิดขึ้นกับตรงกันข้ามเนื่องจากในช่วง 2 เดือนที่ผ่านมาเราพบว่านักลงทุนต่างชาติทยอยหุ้นไทยออกอย่างต่อเนื่องโดยขายสุทธิ 3,400 ล้านบาทในเดือน ก.พ.และขายสุทธิมากขึ้นเป็น 16,379 ล้านบาทในเดือน มี.ค.นั้นเป็นเพราะสถานการณ์ทางการเมืองในบ้านเราไม่ได้ราบเรียบเหมือนกับที่คาดหวัง อาทิ มีเหตุให้ต้องยุบพรรคไทยรักษาชาติในช่วงต้นเดือน มี.ค., พรรคการเมืองเร่งชูนโยบายเพื่อเรียกคะแนนโดยเน้นนโยบายประชานิยมก่อนการเลือกตั้ง และล่าสุดผลการเลือกตั้งเมื่อวันที่ 24 มี.ค.19 ไม่มีพรรคการเมืองใดได้เสียงข้างมาก และเป็นคะแนนเสียงที่ก้ำกึ่งมากของ 2 พรรคแกนนำคือพรรคเพื่อไทยและพรรคพลังประชารัฐ ทำให้ต้องไปตัดสินชี้ขาดกันในวันที่ กท.รับรองผลอย่างเป็นทางการในวันที่ 9 พ.ค.19 นั้นหมายความว่าเดือน เม.ย.นี้ทั้งเดือนการเมืองในประเทศจะอยู่ในช่วงสุญญากาศ และเป็นปัจจัยลบคอยถ่วงดัชนีเหมือนเดือน มี.ค.ที่ผ่านมา
- วันหยุดยาวและบริษัทจดทะเบียนขึ้นเครื่องหมาย XD มากกว่า 90 บริษัท จะเป็นอีก 2 ปัจจัยถ่วงดัชนีในเดือนนี้ : จากสถิติในอดีตการลงทุนในเดือน เม.ย.มักจะไม่ดีนักเมื่อเทียบกับเดือนอื่นๆ เป็นผลจาก 1) เดือน เม.ย. มีวันหยุดน้อยกว่าเมื่อเทียบกับเดือนอื่นๆ เนื่องจากมีวันหยุดยาวในช่วงเทศกาลสงกรานต์ช่วงวันที่ 13-15 เม.ย. และ 2) บริษัทจดทะเบียนส่วนใหญ่มีกำหนดวันขึ้นเครื่องหมาย XD ในเดือน เม.ย. อาทิ BANPU, กลุ่มธุรกิจปูนซิเมนต์ (SCC, SCCC), และ กลุ่มธนาคาร & Finance (BBL, KBANK, SCB, KTB, TMB, TISCO และ KKP) ซึ่งเดือน เม.ย.ปีนี้มีบริษัทจดทะเบียนประกาศขึ้นเครื่องหมาย XD รวมกว่า 90 บริษัท เราคาดผลกระทบเชิงลบจากการขึ้นเครื่องหมาย XD ของบริษัทจดทะเบียนดังกล่าวต่อ Set Index จะอยู่ที่ประมาณ 8-9 จุด

**ตารางแสดงผลกระทบจากการขึ้นเครื่องหมาย XD ของบริษัทจดทะเบียนต่อ SET Index**

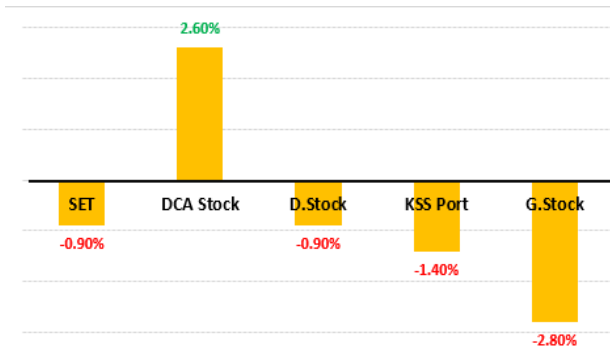
STOCK	XD Date	DPS	Effect to SET
BANPU	09-04-19	0.35	-0.18
SCC	03-04-19	9.50	-1.12
SCCC	03-04-19	4.00	-0.12
KBANK	11-04-19	3.50	-0.82
KTC	12-04-19	0.82	-0.21
SCB	12-04-19	4.00	-1.32
BBL	23-04-19	4.50	-0.84
KTB	23-04-19	0.72	-0.98
TMB	23-04-19	0.07	-0.30
TISCO	29-04-19	7.00	-0.55
KKP	30-04-19	3.00	-0.25
Other			-2.14
<b>TOTAL</b>			<b>-8.81</b>

Source: SET & Krungsri Securities

- สรุปพอร์ตการลงทุนเดือน มี.ค. ให้ผลตอบแทนติดลบ -1.4% เทียบกับตลาดให้ผลตอบแทนติดลบ -0.9% : หุ้นในพอร์ตการลงทุนทั้งหมด 5 หลักทรัพย์ของเดือน มี.ค.ให้ผลตอบแทน -1.4% แพ้ตลาดที่ให้ผลตอบแทน -0.9% โดย JMT ให้ผลตอบแทนมากที่สุด +7.6% ตามด้วย TWPC ให้ผลตอบแทน +2.5% ส่วน ERW, TOP และ KCE ให้ผลตอบแทนนำมิดหวัง -3.5%, -3.8% และ -9.6% ตามลำดับ อย่างไรก็ตามเมื่อรวมผลตอบแทนเดือน ม.ค., ก.พ. และ มี.ค. (YTD) พอร์ตการลงทุนของเราจะให้ผลตอบแทน 5.7% ดีกว่าตลาดที่ให้ผลตอบแทน 4.8%

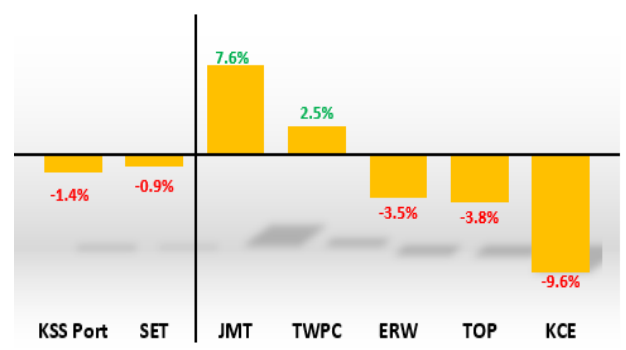
ส่วนพอร์ตการลงทุนที่เน้นผลตอบแทนจากเงินปันผล (D.Stock) ให้ผลตอบแทนเฉลี่ย -0.9%, พอร์ตลงทุนที่เน้นหุ้น Growth Stock (G.Stock) ให้ผลตอบแทน -2.8% แต่พอร์ตลงทุนแบบ DCA (DCA Stock) ให้ผลตอบแทน +2.6%

สรุปพอร์ตการลงทุนของ KSS ในเดือน มี.ค.



Source: Krungsri Securities

สรุป พอร์ต และ หลักทรัพย์ลงทุนในพอร์ตของ KSS เดือน มี.ค.



Source: Krungsri Securities

- กลยุทธ์การลงทุนเดือน เม.ย. ยังเป็น Selective buy เน้นหุ้นงบ 1Q19 เติบโตดี และเป็นหุ้นที่มีปัจจัยบวกเฉพาะตัว : กลยุทธ์เดือนนี้เราเลือก Selective Buy เน้น 1) หุ้นรายตัวที่แนวโน้มผลประกอบการ 1Q19 จะออกมาดี อาทิ หุ้นในกลุ่มโรงกลั่นซึ่งเรามองว่าผลประกอบการผ่านจุดต่ำสุดมาแล้วในช่วง 4Q18 ที่ผ่านมาและจะทยอยฟื้นตัวขึ้นตั้งแต่ 1Q19 โดยมีปัจจัยหนุนจากค่าการกลั่นและราคาน้ำมันดิบที่แรงตัวขึ้นหนุนให้บริษัทในกลุ่มพลิกมีกำไรจากสต็อกน้ำมันดิบจำนวนมากขณะที่ราคาหุ้นยัง Laggard หากเทียบกับดัชนีโดยรวม และ 2) หุ้นที่มีปัจจัยบวกเฉพาะตัวโดยเฉพาะหุ้นที่ถูกปรับเข้าค่านวมและเพิ่มน้ำหนักการลงทุนในดัชนี MSCI รอบใหม่ซึ่งคาดว่าจะยังได้รับความสนใจจากนักลงทุนจากการเข้าซื้อของกองทุน Active fund รวมไปถึงนักลงทุนในประเทศ เพื่อตักตักกำไรก่อนที่将有ผลบังคับใช้จริงในวันที่ 29 พ.ค. 19 แบ่งเป็นหุ้นที่ได้รับเข้าค่านวมรอบใหม่ 4 หลักทรัพย์ คือ INTUCH DTAC CENTEL และ RATCH ส่วนอีกกลุ่มเป็นหุ้นที่ได้รับการปรับเพิ่มน้ำหนักในการลงทุน อาทิ SCC BDMS EGCO CPN และ CPALL
- TOP Pick เดือน เม.ย. : BDMS, CPN, EA, TOP และ TWPC : พอร์ตการลงทุนเดือน เม.ย. เราปรับหุ้นที่เคยแนะนำใน เดือน มี.ค. คือ ERW, KCE และ JMT ออกเนื่องจากระยะสั้นยังไม่มีปัจจัยกระตุ้นราคา โดย ERW จำนวนนักท่องเที่ยวจีนผ่านจุดสูงสุดของปีไปแล้วในเดือน ม.ค.และ ก.พ. KCE แนวโน้มผลกำไรยังไม่ฟื้นตัว ขณะที่ JMT ราคาหุ้นปรับขึ้นมาแล้วทำให้ Upside เริ่มจำกัด เราแทนหุ้นทั้ง 3 หลักทรัพย์ ด้วยหุ้น BDMS CPN และ EA โดย BDMS และ CPN เป็นหุ้นที่ถูกเพิ่มน้ำหนักการลงทุนในหุ้น MSCI รอบใหม่ขณะที่ราคาหุ้นยังไม่ตอบสนองกับปัจจัยดังกล่าวเทียบกับหุ้น INTUCH DTAC และ RATCH ซึ่งราคาหุ้นปรับขึ้นตอบรับ MSCI ปรับเข้าค่านวมในดัชนีรอบใหม่ไปบ้างแล้ว ส่วน EA TOP และ TWPC เป็นตัวแทนของหุ้นที่คาดว่าผลประกอบการ 1Q19 จะออกมาเติบโตดี

## Monthly portfolio

### BDMS (ซื้อ/เป้า 30): เข้าสู่ช่วงเก็บเกี่ยวผลกำไร

- ผ่านพ้นช่วงการลงทุนใหญ่มาแล้ว จากที่ปี 2016 ซื้อปาร์คนายเลิศ ทำ BDMS Wellness clinic หรือ ศูนย์สุขภาพใหญ่สุดในเอเชีย ต่อจากนี้จะเริ่มเก็บเกี่ยวผลกำไร
- มีศักยภาพเติบโตต่อเนื่องและยั่งยืนในอนาคต จาก Mega trend ของผู้สูงวัย หรือ ก้าวเข้าสู่สังคมผู้สูงอายุ (aging society)
- BDMS มีศักยภาพเติบโตมากกว่า BH และมีความพร้อมมากที่สุดของเมืองไทย จากจำนวนสาขาที่กระจายทั่วทุกภูมิภาค ทำให้ BDMS เติบโตได้ทั้งในเชิงของ Volume และ ราคา ขณะที่ BH เติบโตจากราคา เพียงอย่างเดียว

### EA (ซื้อ/เป้า 63 บาท): เข้าสู่ช่วง new s-curve จากธุรกิจใหม่

- งบไตรมาส 1 เติบโตอย่างโดดเด่นจากโครงการลมนุมา 260MW ซึ่งทยอย COD ในช่วง ม.ค.-ก.พ. คิดเป็น 39% ของกำลังการผลิตทั้งหมด
- EA ไม่ได้รับผลกระทบจากแผน PDP ใหม่ที่ได้รับการอนุมัติในเดือนมกราคม ซึ่งการรับซื้อไฟจากพลังงานทางเลือกค่อนข้างต่ำในช่วง 5 ปีแรก
- มีการเติบโตจากธุรกิจใหม่ในปี นี้ จาก 1. โครงการพลังงานไฟฟ้าแสงอาทิตย์บวกแบตเตอรี่ในต่างประเทศ 2. โรง green biodiesel ใหม่ 3. โรงผลิตแบตเตอรี่ขนาด 1GW ซึ่งคาดว่าจะเห็นความชัดเจนภายในปีนี้ คาดกำไรสุทธิปี 2019 ประมาณ 6.5 พันล้านบาทเติบโต 22% yoy

### TOP (ซื้อ/เป้า 90 บาท): ผลประกอบการผ่านจุดต่ำสุดมาแล้ว

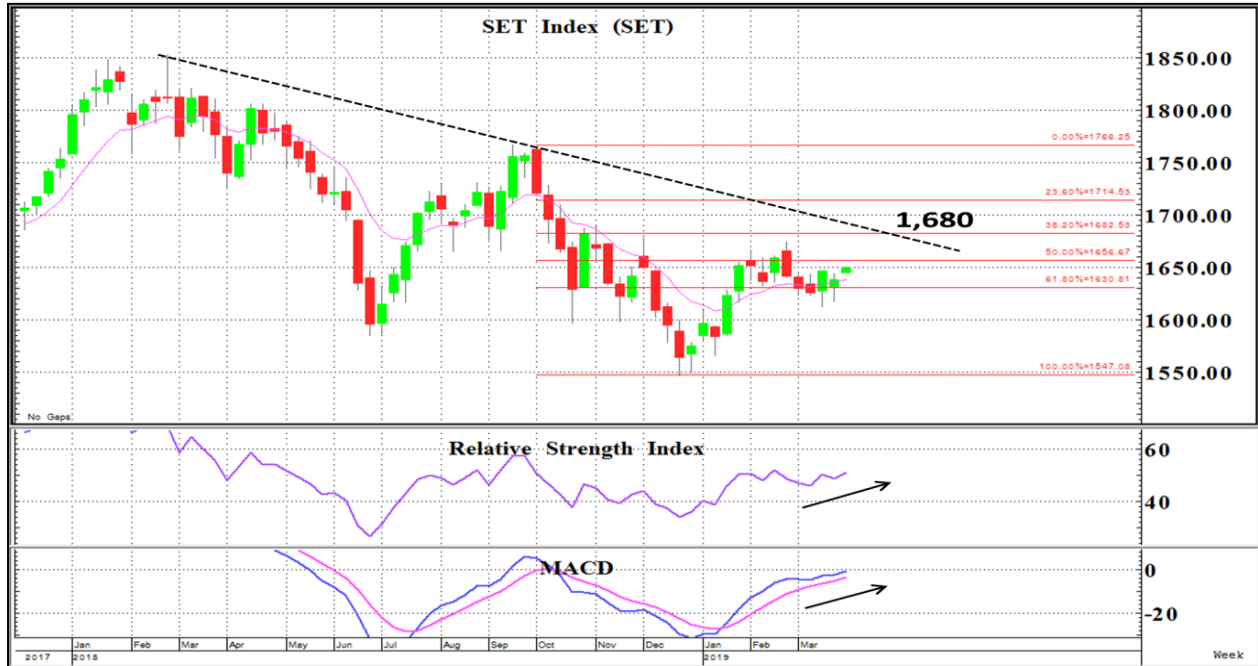
- คาดกำไรสุทธิ 1Q19 พลิกทำกำไรหลังจากที่ขาดทุนกว่า 4,800 ล้านบาท ใน 4Q18 ส่วนหนึ่งมาจากการบันทึก Stock Gain หลังจากราคาน้ำมันดิบกลับมาฟื้นตัวแรงใน 1Q19
- คาดค่าการกลั่นผ่านจุดต่ำสุดมาแล้ว และจะเห็นการฟื้นตัวอย่างต่อเนื่องไปจนถึงปี 2020 จากมาตรการควบคุมกำมะถันของ IMO ที่จะเริ่มบังคับใช้ในปี 2020 (กองเรือจะหันไปใช้น้ำมันดีเซลซึ่งมีกำมะถันต่ำทดแทนน้ำมันเตาที่มีกำมะถันสูงกันมากขึ้น)
- คาดโรงกลั่น TOP จะได้ประโยชน์มากที่สุดเนื่องจากมีสัดส่วนการกลั่นน้ำมันดีเซลสูงที่สุดเมื่อเทียบกับบรรดาโรงกลั่นอื่นๆทั้งหมดในไทย

### TWPC (ซื้อ/เป้า 10 บาท): ผ่านพ้นช่วงวัฏจักรขาลงไปแล้ว

- ผลกำไรหดตัวลงตลอดในช่วง 2 ปีที่ผ่านมา เพราะมีผลกระทบจากปริมาณหัวมันในตลาดลดลง, ราคาหัวมันสูงขึ้น กดดันอัตราการผลิต, GPM และ ผลกำไร
- ปีนี้ปริมาณหัวมันสดออกสู่ตลาดมากขึ้น หนุนอัตราการผลิตของบริษัทกลับสู่ระดับปกติที่ระดับ 60-70% เทียบกับปีที่ผ่านมาระดับ 40-50% นอกจากนี้หัวมันสดที่ลดลงยังหนุนให้ spread และ GPM สูงขึ้นตามไปด้วย
- เราคาดว่า TWPC จะมีกำไรสุทธิในปีนี้อยู่ประมาณ 536 ล้านบาทเพิ่มขึ้น 190%yoy

BB Ticker	M Cap (US\$)	Price (Bt)	TP (Bt)	U/D (%)	Rec	EPS G%		ROE (%)		PE (x)		P/BV (x)		Div Yld (%)	
		29-Mar				19F	20F	19F	20F	19F	20F	19F	20F	19F	20F
BDMS	12,455	24.8	30.0	21.0	OUTPERFORM	10.6	19.3	15.1	16.3	35.6	29.8	5.1	4.6	1.3	1.5
CPN	10,537	73.3	93.0	27.0	OUTPERFORM	14.5	10.4	15.6	15.5	25.6	23.2	4.5	4.0	1.6	1.7
EA	5,738	48.0	63.0	31.3	OUTPERFORM	28.5	13.3	30.3	29.5	28.0	24.7	7.9	6.8	1.8	2.0
TOP	4,544	69.5	90.0	29.5	OUTPERFORM	75.7	7.1	14.3	14.0	7.8	7.3	1.1	1.0	5.8	6.2
TWPC	234	8.3	10.0	20.5	OUTPERFORM	190.4	4.4	8.8	9.7	12.4	11.9	1.2	1.2	4.3	5.1

## SET Technical



### ภาพระยะกลาง - ยาว : ขึ้นทดสอบกรอบบน 1,680 จุด

แม้ว่าภาพใหญ่กราฟ SET จะยังแกว่งตัวในกรอบขาลง Downtrend อย่างไรก็ตาม Sentiment ตลาดระยะสั้นส่งสัญญาณบวกมากขึ้นหลังดัชนีสามารถปรับขึ้นยืนเหนือเส้น EMA 10 week ได้ต่อเนื่อง พร้อมกับเครื่องมือ RSI + MACD ยังคงชี้ขึ้นสนับสนุนภาวะตลาดด้วยเช่นกัน นอกจากนี้การที่ MACD ติดตัวขึ้นมาใกล้ระดับ 0 และยิ่งหากผ่านได้ดัชนีมีโอกาสพลิกเป็นแนวโน้มขาขึ้นรอบใหม่ได้อีกครั้ง ดังนั้นประเมินว่า SET จะปรับตัวขึ้นทดสอบแนว Fibo 38.2% ซึ่งเป็นแนว Trendline ด้านบนบริเวณ 1,680 จุด และหากผ่านได้จะมีเป้าหมายถัดไปที่ 1,700 - 1,720 จุด อย่างไรก็ตามหาก SET มีการย่อตัวแต่ไม่ลงต่ำกว่า 1,615 - 1,620 จุดมองเป็นจังหวะในการเข้าซื้อสะสมเพื่อลงทุนระยะกลาง - ยาว

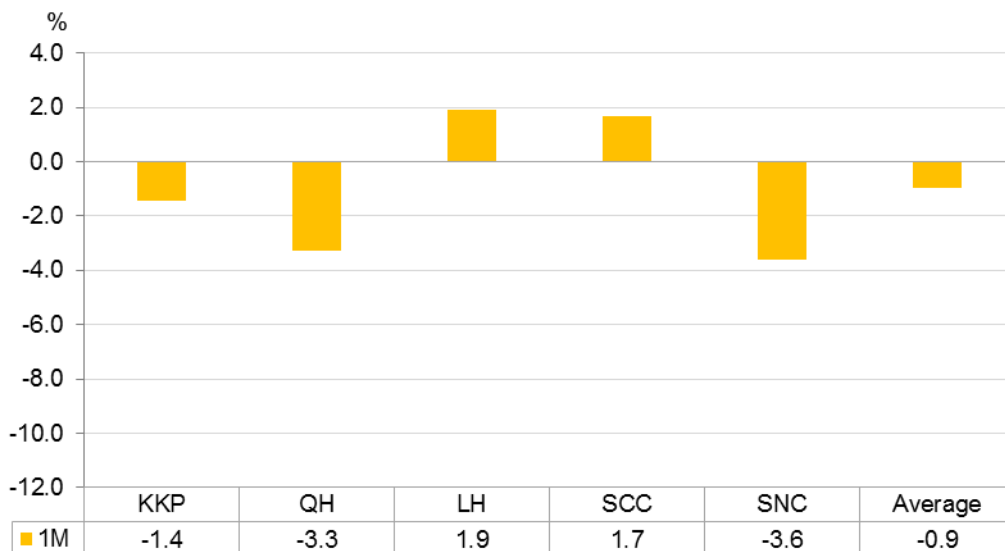
- กลยุทธ์ ซื้อแก๊งกำไร โดยมีแนวต้าน 1,680 จุด จุด Cut loss หาก SET ลงต่ำกว่า 1,615 จุด
- ระยะกลาง-ยาว หาก SET ย่อตัวไม่หลุด 1,615 - 1,620 จุดมองเป็นจังหวะเข้าซื้อลงทุน



## Dividend stock

หุ้น	เหตุผล
KKP ราคาเป้าหมาย : 77.0	<ul style="list-style-type: none"> <li>■ คาดยอดสิ้นเชื่อบีนี้โต 10%yoy จากการขยายตัวของยอดสิ้นเชื่อบีธุรกิจ และสิ้นเชื่อบีที่มีหลักประกัน</li> <li>■ คุณภาพสินทรัพย์ยังดี NPLs ratio ลดลงต่อเนื่องจากการเพิ่มสัดส่วนสิ้นเชื่อบีที่มีความเสี่ยงต่ำมากขึ้น</li> <li>■ จ่ายปันผลสม่ำเสมอประมาณ 5 บาทต่อปี ให้ Dividend yield ประมาณ 6-7%</li> </ul>
QH ราคาเป้าหมาย : 3.5	<ul style="list-style-type: none"> <li>■ 2H18 จะได้ Sentiment บวกจากการเปิดขายโครงการใหม่มากขึ้นหนุนยอดขาย Presale กลับมาโต</li> <li>■ Valuation ไม่แพง มี PE ratio ต่ำเพียง 8 เท่า และ PBV ratio ที่ 1.3 เท่า</li> <li>■ จ่ายปันผลสม่ำเสมอ คาดปันผลปีนี้ประมาณ 0.22 บาทต่อหุ้น ให้ Dividend yield ประมาณ 6-7%</li> </ul>
LH ราคาเป้าหมาย : 10.0	<ul style="list-style-type: none"> <li>■ วางแผนเปิดขายโครงการเพิ่มขึ้นในช่วงครึ่งปีหลัง (ประมาณ 23,000 ล้านบาท) คาดหวังรองรับการเติบโตของรายได้ในปีถัดไป</li> <li>■ จ่ายปันผลสม่ำเสมอ คาดเงินปันผลปีนี้ประมาณ 0.61 บาท ให้ Dividend yield ประมาณ 5.2% (ยังไม่รวมส่วนเพิ่มจากกำไรที่คาดว่าจะได้จากการขาย Asset</li> </ul>
SCC ราคาเป้าหมาย : 480.0	<ul style="list-style-type: none"> <li>■ หุ้นใหญ่ผลกำไรเติบโตไม่มาก แต่มั่นคง ปีนี้คาดกำไรปกติประมาณ 53,800 ล้านบาทเพิ่มขึ้น 3%yoy</li> <li>■ ราคาหุ้นปรับตัวลดลงแรงในช่วงที่ผ่านมาจน Valuation เริ่มน่าสนใจโดยมี PE ปีนี้ต่ำเพียง 10 เท่า</li> <li>■ เป็นหุ้น Big Cap ที่จ่ายปันผลสม่ำเสมอ และให้ Dividend yield ประมาณ 4.5-5%</li> </ul>
SNC ราคาเป้าหมาย : 20.0	<ul style="list-style-type: none"> <li>■ SNC ผ่านช่วงเลวร้ายที่สุดของธุรกิจไป มองการปรับโครงสร้างธุรกิจใหม่ การขาย และ ลดขนาดกิจการที่ไม่ทำกำไรจะทำให้ภาพรวมของบริษัทกลับมาฟื้นตัว</li> <li>■ ภาพรวมทั้งปีคาดมีกำไรสุทธิประมาณ 480 ล้านบาทเพิ่มขึ้น 20%yoy นับเป็นผลการดำเนินงานที่พลิกกลับมาขยายตัวได้เป็นปีแรกในรอบกว่า 4 ปี</li> <li>■ ราคาหุ้นยังถูกคิดเป็น P/E ปี 18 เพียง 10 เท่าขณะที่ EPS growth สูงถึง 20% และให้ Dividend yield ประมาณ 7-8% ต่อปี</li> </ul>

## ผลตอบแทนย้อนหลัง

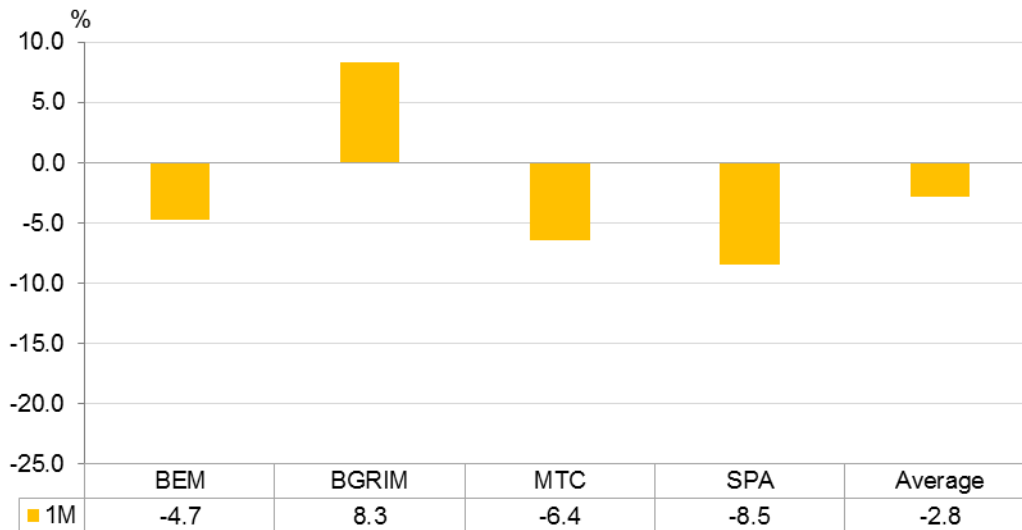


Prices as of 29 Mar 2019

## Growth stock

หุ้น	เหตุผล
<b>BEM</b> ราคาเป้าหมาย : 11.8	<ul style="list-style-type: none"> <li>ธุรกิจรถไฟฟ้าใต้ดินเข้าสู่ช่วงเติบโต จากจำนวนผู้โดยสารที่เพิ่มขึ้น เพราะ BEM จะเพิ่มจำนวนผู้โดยสารรองรับ รถไฟฟ้าใต้ดินอีก 2 เส้นทาง ที่จะเริ่มเปิดดำเนินการในเดือน ก.ย. 2019 และ เม.ย. 2020</li> <li>คาดการณ์กำไรปกติของ BEM จะเพิ่มขึ้นสู่ระดับ 4,000 ล้านบาทในปีนี้และ 5,000 ล้านบาท ในปี 2019 เติบโต 34%yoy และ 33% ตามลำดับ</li> </ul>
<b>BGRIM</b> ราคาเป้าหมาย : 35.0	<ul style="list-style-type: none"> <li>คาดการณ์กำไรเติบโตโดดเด่นสู่ระดับ 3,000 ล้านบาทเพิ่มขึ้น 66%yoy จาก 2 แรงหนุน คือ ต้นทุนก๊าซลดลง และมีเมกะวัตต์เพิ่มขึ้น</li> <li>มี Growth story จาก 1) ภาครัฐออกข้อสรุปให้ต่อสัญญาสัมปทานต่อโรงไฟฟ้าที่จะหมดอายุสัมปทาน และ 2) ลุยโรงไฟฟ้าต่างประเทศโดยเฉพาะเวียดนาม</li> </ul>
<b>MTC</b> ราคาเป้าหมาย : 56.0	<ul style="list-style-type: none"> <li>MTC เป็นบริษัทเดียวในตลาดหลักทรัพย์ที่มีกำไรสุทธิทำ New high ได้ทุกไตรมาส ประสิทธิภาพการดำเนินงานดีกว่าคู่แข่ง ทั้งยอดสินเชื่อต่อสาขาที่สูง และ NPL ratio ต่ำกว่า คาดกำไรสุทธิจะยังเติบโตเฉลี่ย 30-40% ต่อปี ในอีก 2 ปีข้างหน้าจากยอดสินเชื่อที่เติบโตตามแผนการขยายสาขาปีละ 600 สาขา</li> </ul>
<b>SPA</b> ราคาเป้าหมาย : 13.0	<ul style="list-style-type: none"> <li>คาดการณ์อัตราการเติบโตของกำไรสุทธิในช่วงปี 2018-2019 จะเติบโตเฉลี่ย 30% จากการเติบโตภายในและการเปิดสาขาใหม่ในประเทศไทยอีกปีละ 10 สาขา นอกจากนี้ เรายังมี upside จากการเร่งขยายกิจการในประเทศจีนผ่านโมเดลธุรกิจแบบ franchise ด้วย branding ที่แข็งแกร่ง และคุณภาพของบริการที่สูงจึงเป็นการยากที่คู่แข่งจะเข้ามาตีตลาดและลอกเลียนแบบ</li> </ul>

## ผลตอบแทนย้อนหลัง

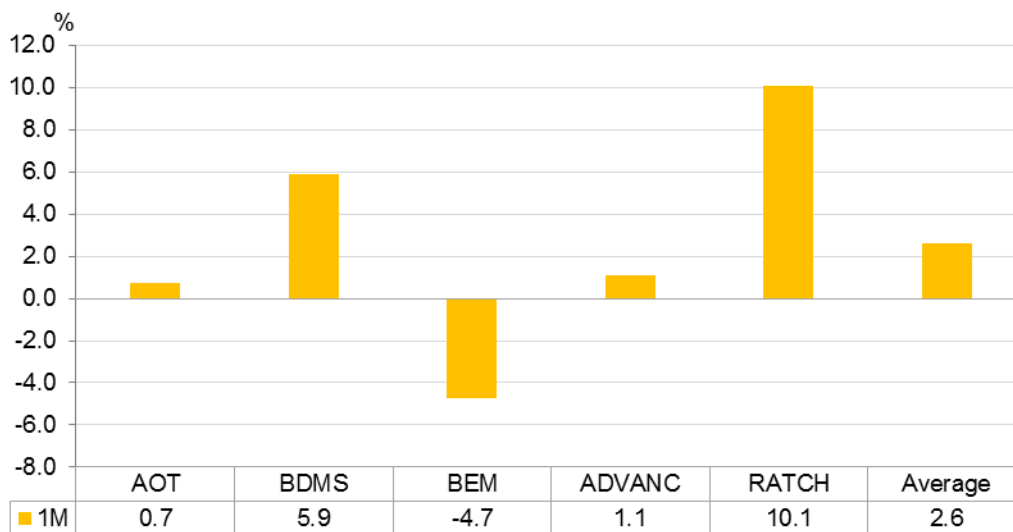


Prices as of 29 Mar 2019

## DCA stock (Dollar cost average stock)

หุ้น	เหตุผล
AOT ราคาเป้าหมาย : 70.0	<ul style="list-style-type: none"> <li>ผู้ขาดธุรกิจสนามบินในประเทศ ผลประกอบการยังมีแนวโน้มเติบโตในระยะยาวจากจำนวนนักท่องเที่ยวเพิ่มขึ้นอย่างต่อเนื่อง จากการขยายพื้นที่ ในสนามบิน อาทิ ดอนเมืองและสุวรรณภูมิเฟส 2</li> </ul>
BDMS ราคาเป้าหมาย : 30.0	<ul style="list-style-type: none"> <li>ธุรกิจโรงพยาบาลเป็นกลุ่มธุรกิจที่คาดว่าจะเติบโตอย่างมากในอนาคต จาก Mega trend ของผู้สูงอายุ หรือก้าวเข้าสู่สังคมผู้สูงอายุ (aging society) โดย BDMS เป็นผู้ประกอบการโรงพยาบาลที่มีศักยภาพและความพร้อมมากที่สุดของเมืองไทย จากจำนวนสาขาที่กระจายทั่วทุกภูมิภาค</li> </ul>
BEM ราคาเป้าหมาย : 11.8	<ul style="list-style-type: none"> <li>เป็นหุ้นที่มีการลงทุนในโครงการสาธารณูปโภคพื้นฐานของประเทศ ทำให้ BEM เป็นหุ้นที่มีการเติบโตอย่างมั่นคง อาทิ ทางด่วน รถไฟฟ้าใต้ดิน นอกจากนี้ยังถือหุ้นในธุรกิจโรงไฟฟ้าผ่าน CKP และธุรกิจน้ำประปาผ่าน TTW</li> </ul>
ADVANC ราคาเป้าหมาย : 210.0	<ul style="list-style-type: none"> <li>มือถือ และ อินเทอร์เน็ต กลายเป็นปัจจัย 4 ที่สำคัญสำหรับการใช้ชีวิตประจำวันของเราไปแล้ว ADVANC นับเป็นผู้ประกอบการในกลุ่ม ICT ที่ผลประกอบการมั่นคงสุด ทั้งฐานะการเงิน ผลกำไร และมีปันผลจ่ายสม่ำเสมอ</li> </ul>
RATCH ราคาเป้าหมาย : 62.0	<ul style="list-style-type: none"> <li>ผลประกอบการเติบโตมั่นคง จากสัญญาซื้อขายไฟฟ้าระยะยาวกับภาครัฐ มี Growth story จากแผนการเข้าลงทุนในโรงไฟฟ้าใหม่ มีเงินปันผลสม่ำเสมอให้ Dividend yield ประมาณ 4-5% ต่อปี</li> </ul>

### ผลตอบแทนย้อนหลัง



Prices as of 29 Mar 2019

## Stock Calendar – April

							April 2019	
Sunday	Monday	Tuesday	Wednesday	Thursday	Friday	Saturday		
	1	2	3	4	5	6		
	<b>XD</b> SF (5 : 1 Share) SF (0.10 Baht)  <b>XR</b> PPPM - XR (2 : 1 @ 2.00 Baht)	<b>XD</b> SCCC (4.00 Baht) SCC (9.50 Baht) COMAN (0.10 Baht)  <b>XM</b> CSR (25/04/2019 10:30) AIMIRT (29/04/2019 14:00)	<b>XD</b> SPA (0.15 Baht) SMPC (0.33 Baht) GPI (0.09 Baht)  <b>XM</b> THMUI (29/04/2019 14:00)					
7	8	9	10	11	12	13		
	<b>XD</b> TIPCO (0.25 Baht) BANPU (0.35 Baht)	<b>XD</b> FTE (0.11 Baht) CHEWA (0.035 Baht) BPP (0.30 Baht)	<b>XD</b> SUTHA (0.12 Baht) KBANK (3.50 Baht) ATP30 (0.04 Baht)	<b>XD</b> SCB-P (4.00 Baht) SCB (4.00 Baht) SAMCO (0.07 Baht) KTC (0.82 Baht)				
14	15	16	17	18	19	20		
		<b>XD</b> TOG (0.22 Baht) SELIC (28 : 1 Share) SELIC (0.001984 Baht) S11 (0.24 Baht) GC (0.22 Baht)	<b>XD</b> TPLAS (0.10 Baht) TEAMG (0.075 Baht) NWR (0.04 Baht) KGI (0.385 Baht) GIFT (0.20 Baht) CRD (0.03 Baht) BKD (0.15 Baht)	<b>XD</b> PCSGH (0.10 Baht) HMPRO (0.20 Baht) COL (0.55 Baht)				
21	22	23	24	25	26	27		
<b>XD</b> JMT (0.54 Baht) ASIA (0.03 Baht) AIT (0.60 Baht)	<b>XD</b> TMB (0.07 Baht) MBAX (0.25 Baht) MAJOR (0.70 Baht) KTB-P (0.8725 Baht) KTB (0.718 Baht) BBL (4.50 Baht)	<b>XD</b> YUASA (0.30 Baht) QH (0.14 Baht)  <b>XE</b> TFG-W1 (1 : 1 @ 2.50 Baht)	<b>XD</b> UBIS (0.20 Baht) GUNKUL (5 : 1 Share) GUNKUL (0.01 Baht) BIZ (0.16 Baht) APCO (0.1549 Baht)	<b>XD</b> PRM (0.14 Baht) MINT (0.40 Baht) LHFG (0.045 Baht) FLOYD (0.10 Baht) ADB (0.01 Baht)  <b>XW</b> MINT - XW (20 : 1 )				
28	29	30						
<b>XD</b> TISCO-P (7.00 Baht) TISCO (7.00 Baht) THREL (0.15 Baht) TACC (0.09 Baht) STI (0.10 Baht) SKR (0.07 Baht) SCN (0.10 Baht) SAPPE (0.66 Baht) RSP (0.10 Baht) ROH (1.3769 Baht) PORT (0.10 Baht) MTC (0.26 Baht) MOONG (0.26 Baht) ECF (0.030227 Baht) AQUA (0.02 Baht)  <b>XE</b> ATP30-W1 (1:1 @ 0.85 Baht)	<b>XD</b> WIJK (6 : 1 Share) WIJK (0.03 Baht) TOPP (4.67 Baht) TNL (0.40 Baht) TM (0.0974 Baht) TCAP-P (1.60 Baht) TCAP (1.60 Baht) SUN (0.05 Baht) SAUCE (0.99 Baht) PIMO (0.013 Baht) OSP (0.39 Baht) NNCL (0.09 Baht) LPH (0.10 Baht) KWM (0.06 Baht) KWC (9.00 Baht) KKP (3.00 Baht) INET (0.1325 Baht) EKH (0.165 Baht) EASTW (0.27 Baht) CKP (0.028 Baht) BROOK (0.02 Baht) BJC (0.55 Baht)  <b>XW</b> BROOK (4:1)							

							May 2019						
Sunday	Monday	Tuesday	Wednesday	Thursday	Friday	Saturday	1	2	3	4			
							<b>XD</b> WACOAL (1.80 Baht) VARO (0.17 Baht) TVT (0.08 Baht) TPCORP (0.60 Baht) TOA (0.18 Baht) TW (1.00 Baht) THIP (1.25 Baht) TFMAMA (2.01 Baht) TC (0.15 Baht) SPI (0.50 Baht) SLP (0.01 Baht) SITHAI (0.05 Baht) SHANG (2.25 Baht) SCG (0.12 Baht) SALEE (0.01 Baht) SAAM (0.025 Baht) S & J (1.26 Baht) RICHY (7 : 1 Share) RICHY (0.02514 Baht) PRAKIT (0.90 Baht) PLE (0.0775 Baht) ORI (0.30 Baht) OCC (0.80 Baht) NETBAY (0.7556 Baht) NC (0.35 Baht) MFEC (0.20 Baht) L&E (0.16 Baht) III (0.17 Baht) ICC (1.21 Baht) HTC (0.42 Baht) GULF (1.20 Baht) GLOW (1.177 Baht) FNS (0.15 Baht) ESSO (0.10 Baht) CCP (0.01 Baht) BAFS (1.14 Baht) ASEFA (0.33 Baht) ANAN (0.139 Baht) ALUCON (10.00 Baht) ALLA (0.08 Baht) AHC (0.48 Baht)  <b>XR</b> PORT (5 : 1 @ 4.00 Baht)  <b>XW</b> PORT (2:1)	<b>XD</b> WPH (0.0625 Baht) WHAUP (0.2115 Baht) WG (4.25 Baht) VNT (1.30 Baht) TWZ (0.00286 Baht) TSR (0.08 Baht) TPA (0.45 Baht) THG (0.35 Baht) SWC (0.50 Baht) SVI (0.11 Baht) SST (0.05 Baht) SSF (0.3704 Baht) SPC (1.00 Baht) SIS (0.55 Baht) SC (0.16 Baht) SAWAD (10 : 1 Share) SAWAD (0.012 Baht) ROJNA (0.20 Baht) PSTC (0.018 Baht) PPS (0.01 Baht) PPM (0.033 Baht) NYT (0.30 Baht) MODERN (0.10 Baht) MM (0.055 Baht) MILL (0.03 Baht) LH (0.35 Baht) ICHI (0.05 Baht) HFT (0.11 Baht) GTB (0.0104 Baht) FVC (0.01 Baht) EPCC (0.10 Baht) CPALL (1.20 Baht) CI (0.032 Baht) CHG (0.03 Baht) CENTEL (0.65 Baht) BTNC (0.70 Baht) BGC (0.12 Baht) BEAUTY (0.138 Baht) ASIAN (0.25 Baht) AI (0.12 Baht)  <b>XR</b> DCORP (1 : 2 @ 0.50 Baht) BFIT (1 : 1.5 @ 18.00 Baht)					
							<b>XD</b> UPOIC (0.08 Baht) UKEM (0.01 Baht) TWPC (0.32 Baht) TPCH (0.0623 Baht) TNPC (0.04 Baht) SSP (0.217 Baht) SENA (0.160553 Baht) SEAFCCO (10 : 1 Share) SEAFCCO (0.10 Baht) SABINA (0.54 Baht) RPH (0.0292 Baht) PR9 (0.14 Baht) PG (0.25 Baht) PB (0.85 Baht) NEW (0.70 Baht) NER (0.13 Baht) NCL (0.0067 Baht) MK (10 : 1 Share) MK (0.011112 Baht) MATI (0.10 Baht) M (1.30 Baht) LST (0.25 Baht) LRH (0.41 Baht) K (0.10 Baht) JWD (0.21 Baht) JSP (0.01 Baht) ITEL (0.057 Baht) IHL (0.30 Baht) HUMAN (0.06 Baht) HTECH (0.12 Baht) FE (10.00 Baht) CSS (0.06 Baht) CSR (1.70 Baht) CPF (0.30 Baht) COM7 (0.50 Baht) COLOR (0.04 Baht) BSM (0.015 Baht) BRR (0.15 Baht) BLA (0.40 Baht) BIG (0.08 Baht) BEM (0.09 Baht) AMATAV (0.09 Baht) AKP (0.072 Baht)  <b>XW</b> PACE (2:1)  <b>XR</b> PACE (3:2 @ 0.25 Baht)	<b>XD</b> TRU (0.25 Baht) SYMC (0.03 Baht) SSSC (0.165 Baht) SMIT (0.22 Baht) RP (0.0522 Baht) RML (0.015 Baht) PL (0.19 Baht) IVL (0.35 Baht) GYT (5.00 Baht) EASON (0.07 Baht) DEMCO (0.05 Baht) CK (0.30 Baht) BAY (0.45 Baht) ARROW (0.35 Baht) AP (0.40 Baht) 2S (0.07 Baht)  <b>XW</b> HYDRO (8 : 1) GREEN (3 : 1)	<b>XD</b> WHA (0.0833 Baht) VIBHA (0.04 Baht) TITLE (2 : 1 Share) TITLE (0.0277777778 Baht) SYNTEC (0.09 Baht) STA (0.40 Baht) PREB (0.80 Baht) PLANB (0.091 Baht) PF (0.066 Baht) OHTL (9.00 Baht) NPK (0.40 Baht) JUBILE (0.34 Baht) ILINK (0.14 Baht) HPT (16 : 1 Share) ESTAR (0.02 Baht) BWG (0.023 Baht) BCH (0.12 Baht) AU (0.19 Baht) AMATA (0.17 Baht)  <b>XW</b> PERM (1:1) DOD (2.25 : 1 @ 0.10 Baht)  <b>XR</b> PERM (2:1 @ 1.00 Baht)	<b>XD</b> TRITN (0.0034 Baht) SORKON (2.50 Baht) SIAM (0.01 Baht) KCM (0.0034 Baht) KAMART (0.07 Baht) AMARIN (0.07 Baht)			

							May 2019	
Sunday	Monday	Tuesday	Wednesday	Thursday	Friday	Saturday		
12 XD TVI (0.20 Baht)		13 XD ITD (0.0144 Baht) XW AKR (2:1)	14	15	16	17	18	
19		20	21 XR KTECH (2 : 1 @ 0.30 Baht)	22	23	24	25	
26		27	28	29 XW HPT (5:1)	30	31		

## CG Rating 2018 Companies with CG Rating



ADVANC	AKP	AMATA	AMATAV	ANAN	AOT	AP	BAFS	BANPU	BAY	BCP	BCPG	BRR	BTS
BWG	CFRESH	CHO	CK	CKP	CM	CNT	COL	CPF	CPI	CPN	CSS	DELTA	DEMCO
DRT	DTAC	DTC	EA	EASTW	EGCO	GC	GEL	GFPT	GGC	GOLD	GPSC	GRAMMY	GUNKUL
HANA	HMPRO	ICC	ICHI	INTUCH	IRPC	IVL	JSP	KBANK	KCE	KKP	KSL	KTB	KTC
LHFG	LIT	LPN	MAKRO	MBK	MCOT	MINT	MONO	MTC	NCL	NKI	NVD	NYT	OISHI
OTO	PCSGH	PDJ	PG	PHOL	PLANB	PLANET	PPS	PRG	PSH	PSL	PTG	PTT	PTTEP
PTTGC	PYLON	Q-CON	QH	QTC	RATCH	ROBINS	S & J	SABINA	SAMART	SAMTEL	SAT	SC	SCB
SCC	SCCC	SDC	SE-ED	SIS	SITHAI	SNC	SPALI	SPRC	SSSC	STEC	SVI	SYNTEC	TASCO
TCAP	THAI	THANA	THANI	THCOM	THIP	THREL	TIP	TISCO	TKT	TMB	TNDT	TOP	TRC
TRU	TRUE	TSC	TSTH	TTCL	TU	TVD	UAC	UV	VGI	VIH	WACOAL	WAVE	WHA

### WINNER



2S	AAV	ACAP	AGE	AH	AHC	AIRA	AIT	AKR	ALLA	ALT	AMA	AMANAH	APCO
AQUA	ARIP	ARROW	ASIA	ASIMAR	ASK	ASN	ASP	ATP30	AU	AUCT	AYUD	BA	BBL
BDMS	BEC	BEM	BFIT	BGRIM	BIZ	BJC	BJCHI	BLA	BOL	BPP	BROOK	BTW	CBG
CEN	CENTEL	CGH	CHEWA	CHG	CHOW	CI	CIMBT	CNS	COM7	COMAN	CPALL	CSC	CSP
DCC	DCORP	DDD	EASON	ECF	ECL	EE	EPG	ERW	ETE	FN	FNS	FORTH	FPI
FSMART	FVC	GBX	GCAP	GLOBAL	GLOW	GULF	HARN	HPT	HTC	HYDRO	ICN	ILINK	INET
IRC	ITD	JAS	JCKH	JKN	JWD	K	KBS	KCAR	KGI	KKC	KOOL	KTIS	L&E
LANNA	LDC	LH	LHK	LOXLEY	LRH	LST	M	MACO	MAJOR	MALEE	MBKET	MC	MEGA
METCO	MFC	MFEC	MK	MOONG	MSC	MTI	NCH	NEP	NINE	NOBLE	NOK	NSI	NTV
NWR	OCC	OGC	ORI	PAP	PATO	PB	PDI	PJW	PLAT	PM	PORT	PPP	PREB
PRECHA	PRINC	PRM	PT	QLT	RICHY	RML	RS	RWI	S	S11	SALEE	SANKO	SAWAD
SCG	SCI	SCN	SE	SEAFSCO	SEAOIL	SELIC	SENA	SFP	SIAM	SINGER	SIRI	SKE	SMK
SMPC	SMT	SNP	SORKON	SPC	SPI	SPPT	SPVI	SR	SSF	SST	STA	SUC	SUSCO
SUTHA	SWC	SYMC	SYNEX	TACC	TAE	TAKUNI	TBSP	TCC	TEAM	TFG	TFMAMA	THRE	TICON
TIPCO	TK	TKN	TKS	TM	TMC	TMI	TMILL	TMT	TNITY	TNL	TNP	TNR	TOA
TOG	TPA	TPAC	TPBI	TPCORP	TRITN	TRT	TSE	TSR	TSTE	TTA	TTW	TVI	TVO
TWP	TWPC	U	UMI	UOBKH	UP	UPF	UPOIC	UT	UWC	VNT	WHAUP	WICE	WIIK
XO	YUASA	ZMICO											



7UP	ABICO	ABM	AEC	AEONTS	AF	AJ	ALUCON	AMARIN	AMC	AS	ASAP	ASEFA	ASIAN
BCH	BEAUTY	BGT	BH	BIG	BLAND	BM	BR	BROCK	BSBM	BTNC	CCET	CCP	CGD
CHARAN	CHAYO	CITY	CMO	CMR	COLOR	CPL	CPT	CRD	CSR	CTW	CWT	D	DCON
DIGI	DIMET	EKH	EMC	EPCO	ESSO	ESTAR	FE	FLOYD	FOCUS	FSS	FTE	GENCO	GIFT
GJS	GLAND	GPI	GREEN	GTB	GYT	HTECH	IFS	IHL	III	INOX	INSURE	IRCP	IT
ITEL	J	JCK	JMART	JMT	JTS	JUBILE	KASET	KCM	KIAT	KWC	KWG	KYE	LALIN
LEE	LPH	MATCH	MATI	MBAX	M-CHAI	MDX	META	MILL	MJ	MM	MODERN	MPG	NC
NDR	NETBAY	NNCL	NPK	OCEAN	PAF	PDG	PF	PICO	PIMO	PK	PL	PLE	PMTA
PPPM	PRIN	PSTC	PTL	RCI	RCL	RJH	ROJNA	RPC	RPH	SAMCO	SAPPE	SCP	SF
SGF	SGP	SKN	SKR	SKY	SLP	SMIT	SOLAR	SPA	SPCG	SPG	SQ	SRICHA	SSC
SSP	STANLY	STPI	SUN	SUPER	SVOA	T	TCCC	TCMC	THE	THG	THMUI	TIC	TITLE
TIW	TMD	TOPP	TPCH	TIPIPP	TPOLY	TTI	TVT	TYCN	UEC	UMS	UNIQ	VCOM	VIBHA
VPO	WIN	WORK	WP	WPH	ZIGA								

## Disclaimer

การเปิดเผยผลการสำรวจของสมาคมส่งเสริมสถาบันกรรมการบริษัทไทย (IOD) ในเรื่องการกำกับดูแลกิจการ (Corporate Governance) นี้ เป็นการดำเนินการตามนโยบายของสำนักงานคณะกรรมการกำกับหลักทรัพย์และตลาดหลักทรัพย์ โดยการสำรวจของ IOD เป็นการสำรวจและประเมินจากข้อมูลของบริษัทจดทะเบียนในตลาดหลักทรัพย์แห่งประเทศไทย และตลาดหลักทรัพย์ เอ็มเอไอ (MAI) ที่มีการเปิดเผยต่อสาธารณะ และเป็นข้อมูลที่ผู้ลงทุนทั่วไปสามารถเข้าถึงได้ ดังนั้น ผลสำรวจดังกล่าวจึงเป็นการนำเสนอในมุมมองของบุคคลภายนอก โดยไม่ได้เป็นการประเมินการปฏิบัติ และมิได้มีการใช้ข้อมูลภายในเพื่อการประเมิน ผลสำรวจดังกล่าวเป็นผลการสำรวจ ณ วันที่ปรากฏในรายงานการกำกับดูแลกิจการของบริษัทจดทะเบียนไทยเท่านั้น ดังนั้น ผลการสำรวจจึงอาจเปลี่ยนแปลงได้ภายหลังวันดังกล่าว หรือเมื่อข้อมูลที่เกี่ยวข้องมีการเปลี่ยนแปลง ทั้งนี้ บริษัทหลักทรัพย์ กรุงศรี จำกัด (มหาชน) มิได้ยืนยัน ตรวจสอบ หรือรับรองถึงความถูกต้องครบถ้วนของผลการสำรวจดังกล่าวแต่อย่างใด

# Anti-corruption Progress Indicator 2018

## บริษัทจดทะเบียนที่ได้ประกาศเจตนารมณ์เข้าร่วม CAC

A	ABICO	AIE	AJ	AMATA	AMATAV	ANAN	AOT	APCO	ARROW	ASIAN	B	BJC	BLAND
BLISS	BM	BPP	BR	BUI	CEN	CGH	CHG	CHO	CHOTI	CI	CIMBT	CITY	COL
CPR	DDD	EFORL	EKH	ESTAR	ETE	FLOYD	FN	FPI	FTE	GPI	GYT	ICHI	ILINK
INSURE	IRC	ITEL	JAS	JTS	KWG	LDC	LEE	LIT	LRH	MATCH	MATI	META	MFEC
MILL	MTC	NCL	NEP	NWR	ORI	PAP	PK	PLANB	POST	PRM	PRO	PSL	PYLON
QTC	ROJNA	RWI	SAPPE	SCI	SHANG	SPALI	SST	STANLY	SUPER	SWC	SYMC	SYNEX	TAKUNI
THE	THIP	TKN	TMC	TNR	TOPP	TPP	TRITN	TTI	TVO	UEC	UKEM	UPA	UREKA
UV	UWC	VIH	XO	YUASA									

## บริษัทจดทะเบียนที่ได้รับการรับรอง CAC

ADVANC	AKP	AMANAH	AP	APCS	ASK	ASP	AYUD	BAFS	BANPU	BAY	BBL	BCH	BCP
BCPG	BGRIM	BJCHI	BKI	BLA	BROOK	BRR	BSBM	BTS	BWG	CENTEL	CFRESH	CHEWA	CIG
CM	CNS	COM7	CPALL	CPF	CPI	CPN	CSC	DCC	DEMCO	DIMET	DRT	DTAC	DTC
EASTW	ECL	EGCO	EPCO	FE	FNS	FSS	GBX	GC	GCAP	GEL	GFPT	GGC	GJS
GLOW	GOLD	GPSC	GSTEL	GUNKUL	HANA	HARN	HMPRO	HTC	ICC	IFEC	IFS	INET	INTUCH
IRPC	IVL	K	KASET	KBANK	KBS	KCAR	KCE	KGI	KKP	KSL	KTB	KTC	KWC
L&E	LANNA	LHFG	LHK	LPN	M	MAKRO	MALEE	MBAX	MBK	MBKET	MC	MCOT	MFC
MINT	MONO	MOONG	MSC	MTI	NBC	NINE	NKI	NMG	NNCL	NSI	OCC	OCEAN	OGC
PATO	PB	PCSGH	PDG	PDI	PDJ	PE	PG	PHOL	PL	PLANET	PLAT	PM	PPP
PPPM	PPS	PREB	PRG	PRINC	PSH	PSTC	PT	PTG	PTT	PTTEP	PTTGC	Q-CON	QH
QLT	RATCH	RML	ROBINS	S & J	SABINA	SAT	SC	SCB	SCC	SCCC	SCG	SCN	SE-ED
SELIC	SENA	SGP	SINGER	SIRI	SIS	SITHAI	SMIT	SMK	SMPC	SNC	SNP	SORKON	SPACK
SPC	SPI	SPRC	SRICHA	SSF	SSI	SSSC	STA	SUSCO	SVI	SYNTEC	TAE	TASCO	TCAP
TCMC	TFG	TFI	TFMAMA	THANI	THCOM	THRE	THREL	TICON	TIP	TIPCO	TISCO	TKT	TMB
TMD	TMILL	TMT	TNITY	TNL	TNP	TOG	TOP	TPA	TPCORP	TRU	TRUE	TSC	TSTH
TTCL	TU	TVD	TVI	TWPC	U	UBIS	UOBKH	VGI	VNT	WACOAL	WHA	WICE	WIIK

## N/A

2S	7UP	AAV	ABM	ACAP	ACC	ADAM	ADB	AEC	AEONTS	AF	AFC	AGE	AH
AHC	AI	AIRA	AIT	AJA	AKR	ALLA	ALT	ALUCON	AMA	AMARIN	AMC	APEX	APURE
AQ	AQUA	ARIP	AS	ASAP	ASEFA	ASIA	ASIMAR	ASN	ATP30	AU	AUCT	BA	BAT-3K
BCT	BDMS	BEAUTY	BEC	BEM	BFIT	BGC	BGT	BH	BIG	BIZ	BKD	BOL	BROCK
BSM	BTNC	BTW	CBG	CCET	CCP	CGD	CHARAN	CHAYO	CHOW	CHUO	CK	CKP	CMAN
CMC	CMO	CMR	CNT	COLOR	COMAN	COTTO	CPH	CPL	CPT	CRANE	CRD	CSP	CSR
CSS	CTW	CWT	D	DCON	DCORP	DELTA	DIGI	DNA	DOD	DTCI	EA	EARTH	EASON
ECF	EE	EIC	EMC	EPG	ERW	ESSO	EVER	F&D	FANCY	FC	FMT	FOCUS	FORTH
FSMART	FVC	GENCO	GIFT	GL	GLAND	GLOBAL	GRAMMY	GRAND	GREEN	GTB	GULF	HFT	HPT
HTECH	HUMAN	HYDRO	ICN	IEC	IHL	III	INGRS	INOX	IRCP	IT	ITD	J	JCK
JCHK	JCT	JKN	JMART	JMT	JSP	JUBILE	JUTHA	JWD	KAMART	KC	KCM	KDH	KIAT
KKC	KOOL	KTECH	KTIS	KWM	KYE	LALIN	LH	LOXLEY	LPH	LST	LTX	LVT	MACO
MAJOR	MANRIN	MAX	M-CHAI	MCS	MDX	MEGA	METCO	MGT	MIDA	MJD	MK	ML	MM
MODERN	MPG	MPIC	MVP	NC	NCH	NDR	NER	NETBAY	NEW	NEWS	NFC	NOBLE	NOK
NPK	NPPG	NTV	NUSA	NVD	NYT	OHTL	OISHI	OSP	OTO	PACE	PAE	PAF	PERM
PF	PICO	PIMO	PJW	PLE	PMTA	POLAR	POMPUI	PORT	PPM	PR9	PRAKIT	PRECHA	PRIN
PTL	RAM	RCI	RCL	RICH	RICHY	RJH	ROCK	ROH	RP	RPC	RPH	RS	RSP
S	S11	SAAM	SAFARI	SALEE	SAM	SAMART	SAMCO	SAMTEL	SANKO	SAUCE	SAWAD	SAWANG	SCP
SDC	SE	SEAFSCO	SEAOL	SF	SFP	SGF	SIAM	SIMAT	SISB	SKE	SKN	SKR	SKY
SLP	SMART	SMM	SMT	SOLAR	SONIC	SPA	SPCG	SPG	SPORT	SPPT	SPVI	SQ	SR
SSC	SSP	STAR	STEC	STHAI	STI	STPI	SUC	SUN	SUTHA	SVH	SVOA	T	TACC
TAPAC	TBSP	TC	TCC	TCCC	TCCJ	TCCOAT	TEAM	TEAMG	TGPRO	TH	THAI	THANA	THG
THL	THMUI	TIC	TIGER	TITLE	TIW	TK	TKS	TM	TMI	TMW	TNDT	TNH	TNPC
TOA	TPAC	TPBI	TPCH	TPIPL	TPIPP	TPLAS	TPOLY	TQM	TR	TRC	TRT	TRUBB	TSE
TSF	TSI	TSR	TSTE	TTA	TTL	TTMT	TTW	TVT	TWP	TWZ	TYCN	UAC	UMI
UMS	UNIQ	UP	UPF	UPOIC	UT	UTP	UVAN	VARO	VCOM	VI	VIBHA	VNG	VPO
WAVE	WG	WHAUP	WIN	WINNER	WORK	WORLD	WP	WPH	WR	YCI	YNP	ZIGA	ZMICO

## Disclaimer

การเปิดเผยผลการประเมินดัชนีชี้วัดความคืบหน้าการป้องกันการมีส่วนเกี่ยวข้องกับการทุจริตคอร์รัปชัน (Anti-Corruption Progress Indicators) ของบริษัทจดทะเบียนในตลาดหลักทรัพย์แห่งประเทศไทยซึ่งจัดทำโดยสถาบันไทยพัฒน์ เป็นการดำเนินการตามนโยบายและตามแผนพัฒนาความยั่งยืนสำหรับบริษัทจดทะเบียนของสำนักงานคณะกรรมการกำกับหลักทรัพย์และตลาดหลักทรัพย์ โดยผลการประเมินดังกล่าวของสถาบันไทยพัฒน์ อาศัยข้อมูลที่ได้รับจากบริษัทจดทะเบียนตามที่บริษัทจดทะเบียนได้ระบุในแบบแสดงข้อมูลเพื่อการประเมิน Anti-Corruption ซึ่งได้อ้างอิงข้อมูลมาจากแบบแสดงรายการข้อมูลประจำปี (แบบ 56-1) รายงานประจำปี (แบบ 56-2) หรือในเอกสารและหรือรายงานอื่นที่เกี่ยวข้องของบริษัทจดทะเบียนนั้น แล้วแต่กรณี ดังนั้น ผลการประเมินดังกล่าวจึงเป็นการนำเสนอในมุมมองของสถาบันไทยพัฒน์ซึ่งเป็นบุคคลภายนอก โดยมิได้เป็นการประเมินการปฏิบัติของบริษัทจดทะเบียนในตลาดหลักทรัพย์แห่งประเทศไทย และมีได้ใช้ข้อมูลภายในเพื่อการประเมิน เนื่องจากผลการประเมินดังกล่าวเป็นเพียงผลการประเมิน ณ วันที่ปรากฏในผลการประเมินเท่านั้น ดังนั้น ผลการประเมินจึงอาจเปลี่ยนแปลงได้ภายหลังจากวันดังกล่าว หรือเมื่อข้อมูลที่เกี่ยวข้องมีการเปลี่ยนแปลง ทั้งนี้ บริษัทหลักทรัพย์ กรุงศรี จำกัด (มหาชน) มิได้ยืนยัน ตรวจสอบ หรือรับรองความถูกต้องครบถ้วนของผลการประเมินดังกล่าวแต่อย่างใด

### Reference

การเปิดเผยข้อมูลบริษัทที่เข้าร่วมโครงการแนวร่วมปฏิบัติของภาคเอกชนไทยในการต่อต้านทุจริต (Thai CAC) ของสมาคมส่งเสริมสถาบันกรรมการบริษัทไทย (ข้อมูล ณ วันที่ 31 กรกฎาคม 2560) มี 2 กลุ่ม คือ

- ได้ประกาศเจตนารมณ์เข้าร่วม CAC
- ได้รับการรับรอง CAC



## Research Group

### Head of Research

อิสระ อรดีดลเชษฐ

isara.ordeedolchest@krungsrisecurities.com, (662)-659-7000 ext. 5001

#### Fundamental Research

##### Energy, Petrochemical

ณภัทร จันทรเสรีกุล

naphat.chantaraserekul@krungsrisecurities.com, (662)-659-7000 ext. 5000

##### Property, Contractor

กิตติสร พฤติภัทร, CFA, FRM

kittisom.pruitipat@krungsrisecurities.com, (662)-659-7000 ext. 5019

##### Banking, Consumer Finance, Insurance

เจษฎา เตชะหัสดีน, CFA

jesada.techahusdin@krungsrisecurities.com, (662)-659-7000 ext. 5004

##### ICT, Media

ปัทมภา นวาวัตน์

phatipak.navawatana@krungsrisecurities.com, (662)-659-7000 ext. 5003

##### Food, Transportation

สุนทร ทองทิพย์

sunthorn.thongthip@krungsrisecurities.com, (662)-659-7000 ext. 5009

##### Electronic, Automotive, Commerce

วรพงษ์ ตันติวุฒิพงษ์

worrapong.tuntiwutthipong@krungsrisecurities.com, (662)-659-7000 ext. 5016

##### Utilities Energy, Food

กรัณย์ อินทร์ชัย

karun.intrachai@krungsrisecurities.com, (662)-659-7000 ext. 5010

##### Transportation

กิตติ พิทักษ์ธรรมาภรณ์

kitti.pitakteerabandit@krungsrisecurities.com, (662)-659-7000 ext. 5008

#### Investment Strategy

##### Strategy

วโรฤทธิ์ จีระชน

varorith.chirachon@krungsrisecurities.com, (662)-659-7000 ext. 5012

##### Research Assistant

คัชชวลล์ ลัดดา, CFA

kaushal.ladha@krungsrisecurities.com, (662)-659-7000 ext. 5013

##### Retail Strategy

อาทิตย์ จันทรสว่าง

arit.jansawang@krungsrisecurities.com, (662)-659-7000 ext. 5005

##### Retail Strategy and Technical

ชัยยศ จีวงกุล

chaiyot.jiwagkul@krungsrisecurities.com, (662)-659-7000 ext. 5006

##### Research Assistant

นลินี ประมาณ

nalinee.praman@krungsrisecurities.com, (662)-659-7000 ext. 5011

#### Research Support

##### Database

ยุภาวณี เล้าตระกูลชัย

yuphawanee.laotrakunchai@krungsrisecurities.com, (662)-659-7000 ext. 5002

##### Database

ณัฐกานต์ โพธิ์ศรี

natthakan.phosri@krungsrisecurities.com, (662)-659-7000 ext. 5015



**krungsri**  
Securities

A member of MUFG  
a global financial group

## บริษัทหลักทรัพย์ กรุงศรี จำกัด (มหาชน)



### สำนักงานใหญ่

เลขที่ 898 อาคารเพลินจิตทาวเวอร์ ชั้น 3 ถนนเพลินจิต  
แขวงลุมพินี เขตปทุมวัน กรุงเทพฯ 10330  
โทร. 0-2659-7000 โทรสาร 0-2658-5699  
Internet Trading: 0-2659-7777

### สาขา

- 01 สาขาเอ็มโพเรียม**  
622 เอ็มโพเรียมทาวเวอร์ ชั้น 10 ถนนสุขุมวิท 24 แขวงคลองจั่น เขตคลองเตย กรุงเทพฯ 10110  
โทร. 0-2695-4500 โทรสาร 0-2695-4599
- 02 สาขาเซ็นทรัลบางนา**  
589/151 อาคารเซ็นทรัลซิตี้ทาวเวอร์ 1 ออฟฟิศ ชั้น 27 ถนนเทพรัตน แขวงเขต บางนา กรุงเทพฯ 10260  
โทร. 0-2763-2000 โทรสาร 0-2399-1448
- 03 สาขาพระราม 2**  
111/917-919 ถนนพระราม 2 แขวงแสงดา เขตบางขุนเทียน กรุงเทพฯ 10150  
โทร. 0-2013-7145 โทรสาร 0-2895-9557
- 04 สาขานนทบุรีรังสิต**  
ทำการ ธนาคารกรุงศรีอยุธยา จำกัด (มหาชน) สาขานนทบุรีรังสิต (ชั้นทาวเวอร์ส)  
123 ถนนนันทบุรีรังสิต แขวงจอนพลา เขตจตุจักร กรุงเทพฯ 10900  
โทร. 0-2273-8388 โทรสาร 0-2273-8399
- 05 สาขาชลบุรี**  
64/17 ถนนสุขุมวิท ตำบลบางปลาสร้อย อำเภอเมือง จ.ชลบุรี 20000  
โทร. 0-3312-6580 โทรสาร 0-3312-6588
- 06 สาขาหาดใหญ่**  
90-92-94 ธนาคารกรุงศรีอยุธยา จำกัด (มหาชน)  
ถนนมิตรภาพอุทิศ 1 ตำบลหาดใหญ่ อำเภอหาดใหญ่ จังหวัดสงขลา 90110  
โทร. 074- 221-229 โทรสาร 074-221-411
- 07 สาขานครปฐม**  
67/1 ถนนราชดำเนิน ตำบลพระปฐมเจดีย์ อำเภอเมือง จ.นครปฐม 73000  
โทร. 0-3427-5500-7 โทรสาร 0-3421-8989
- 08 สาขาสุพรรณบุรี**  
249/171-172 หมู่ 5 ตำบลท่ากระโทก อำเภอเมืองสุพรรณบุรี จ.สุพรรณบุรี 72000  
โทร. 0-3596-7981 โทรสาร 0-3552-2449
- 09 สาขานครราชสีมา**  
168 ถนนจอมพล ตำบลในเมือง อำเภอเมืองนครราชสีมา จ.นครราชสีมา 30000  
โทร. 0-4425-1211-4 โทรสาร 0-4425-1215
- 10 สาขาขอนแก่น**  
ธนาคารกรุงศรีอยุธยา จำกัด (มหาชน) สาขาขอนแก่น  
114 ถนนศรีจันทร์ ตำบลในเมือง อำเภอเมือง ข.ขอนแก่น 40000  
โทร. 0-4322-6120 โทรสาร 0-4322-6180
- 11 สาขาเชียงใหม่**  
ธนาคารกรุงศรีอยุธยา จำกัด (มหาชน) สาขาประตูช้างเผือก  
70 ถนนช้างเผือก ตำบลศรีภูมิ อำเภอเมือง จ.เชียงใหม่ 50200  
โทร. 0-5321-9234-6 โทรสาร 0-5321-9247
- 12 สาขาเชียงราย**  
ธนาคารกรุงศรีอยุธยา จำกัด (มหาชน) สาขาเชียงราย  
231-232 ถนนนเรศวร ตำบลเวียง อำเภอเมือง จ.เชียงราย 57000  
โทร. 0-5371-6489 โทรสาร 0-5371-6490
- 13 สาขาพิษณุโลก**  
ธนาคารกรุงศรีอยุธยา จำกัด (มหาชน) สาขาพิษณุโลก  
275/1 ถนนพิจัยสงคราม ตำบลในเมือง อำเภอเมือง จ.พิษณุโลก 65000  
โทร. 0-5530-3360 โทรสาร 0-5530-2580

### คำแนะนำในการลงทุน

**ซื้อ** - หุ้นที่คาดหวังอัตราผลตอบแทนรวมจากการลงทุนเกินกว่า 10% ภายในระยะเวลา 1 ปีข้างหน้าสำหรับหุ้นขนาดเล็ก, เกินกว่า 5% สำหรับหุ้นขนาดใหญ่

**ถือ** - หุ้นที่คาดหวังอัตราผลตอบแทนรวมจากการลงทุนระหว่าง -10% ถึง 10% ภายในระยะเวลา 1 ปีข้างหน้าสำหรับหุ้นขนาดเล็ก, ระหว่าง -5% ถึง 5% สำหรับหุ้นขนาดใหญ่

**ขาย** - หุ้นที่คาดหวังอัตราผลตอบแทนรวมจากการลงทุนน้อยกว่า 10% ภายในระยะเวลา 1 ปีข้างหน้าสำหรับหุ้นขนาดเล็ก, เกินกว่า 5% สำหรับหุ้นขนาดใหญ่